

การรับชำระค่าธรรมเนียมรายปีโรงงาน

กลุ่มนโยบายและแผนงาน
ออกใบ **Bill Payment**

ดำเนินการด้วยตนเอง



สแกน **QR Code**
จาก **Bill Payment**

ชำระเงินด้วย **Mobile Banking**
/ เค้ายเตอร์ธนาคารกรุงไทย
ทุกสาขา (ฟรีค่าธรรมเนียม)


นำใบอนุญาตประกอบกิจการโรงงาน
มาให้เจ้าหน้าที่บันทึกการชำระ
ค่าธรรมเนียมรายปี ณ สำนักงาน
อุตสาหกรรมจังหวัดลำพูน

ภายใน 1 วันทำการ

ชำระที่สำนักงานอุตสาหกรรมจังหวัดลำพูน
ผ่านระบบอิเล็กทรอนิกส์

โดยบริการรับเงินผ่านเครื่อง **EDC** (บัตรเดบิต/เครดิต)

1. บัตรเดบิตทุกธนาคารที่ออกในประเทศ
2. บัตรเครดิตที่มีสัญลักษณ์ **VISA/MASTER**
ของทุกธนาคาร (มีค่าธรรมเนียมการใช้บัตร
ตามที่ธนาคารเรียกเก็บ)
3. บัตรเงินสด **Cash Card/e-Money Card**
สำหรับใช้แทนเงินสดตั้งแต่ 1-200,000 บาท
ติดต่อซื้อได้ที่ทุกธนาคาร (ฟรีค่าธรรมเนียม)
4. **QR Code** จากเครื่อง **EDC**

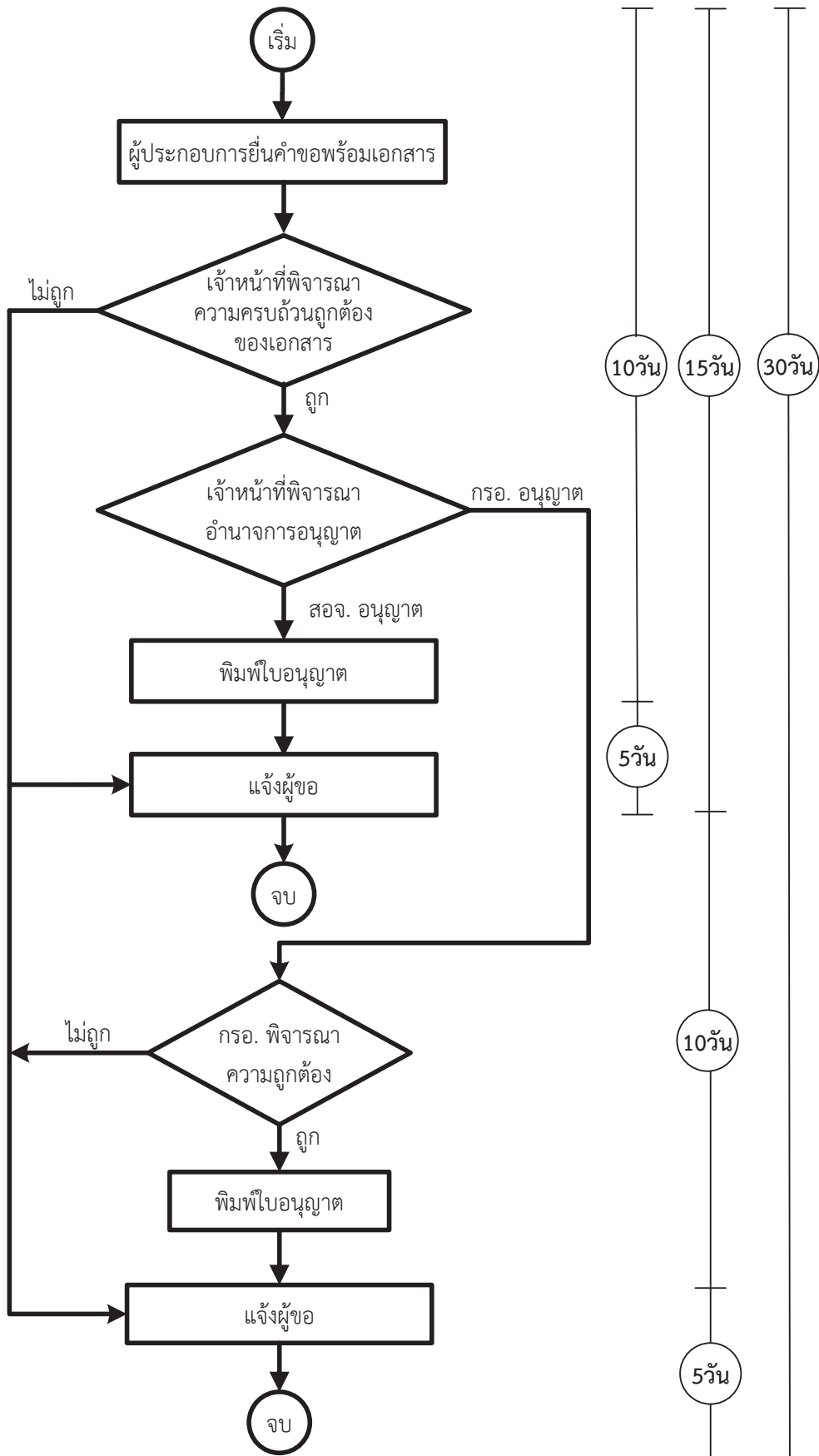
เจ้าหน้าที่ออกใบเสร็จรับเงิน

เจ้าหน้าที่บันทึกการชำระค่าธรรมเนียมรายปีใน
ใบอนุญาตประกอบกิจการโรงงาน

ภายใน 10 นาที

กลุ่มนโยบายและแผนงาน
ผู้รับผิดชอบ

ขั้นตอนการพิจารณาและระยะเวลาในการพิจารณาอนุญาตโรงงาน (30 วัน)

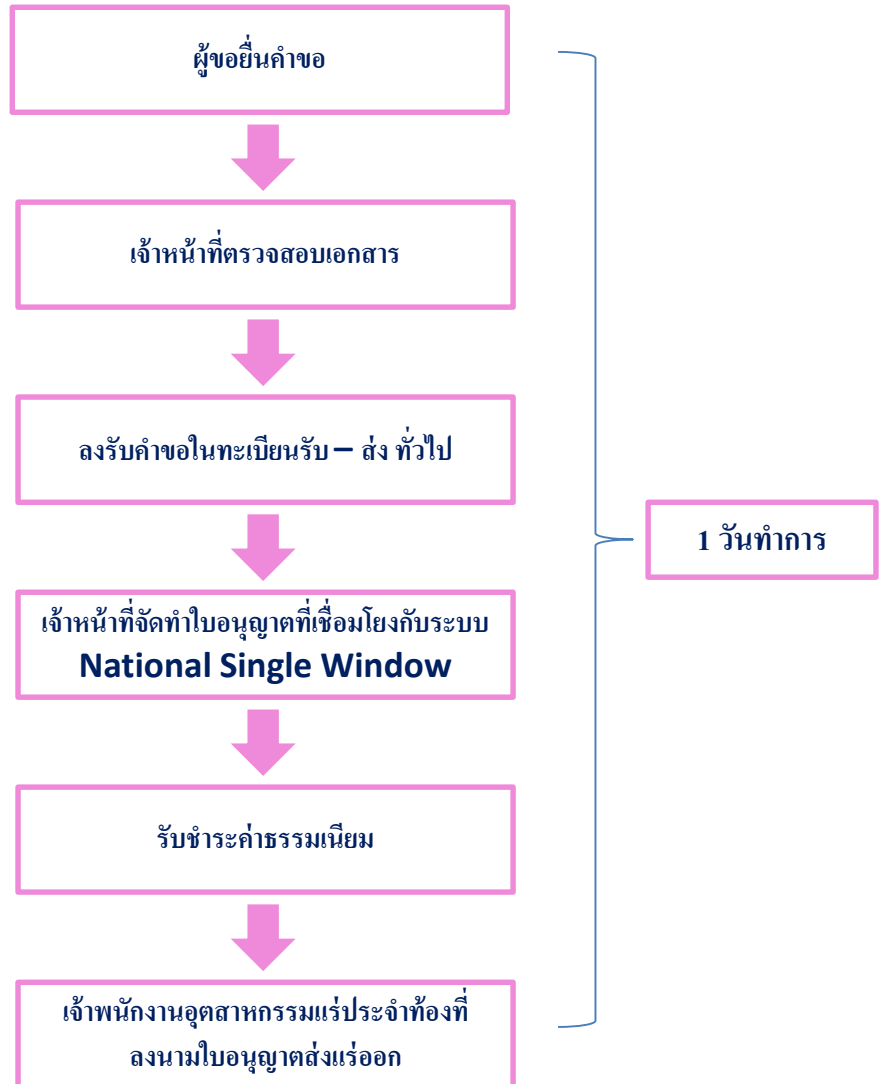


กลุ่มโรงงานอุตสาหกรรม
ผู้รับผิดชอบ

หมายเหตุ ระยะเวลาที่มีการเรียกบุคคลหรือเอกสารหรือวัตถุใด
มาเพื่อประกอบการพิจารณาจะไม่นับรวมระยะเวลาการพิจารณา
คำขอตามที่กำหนด



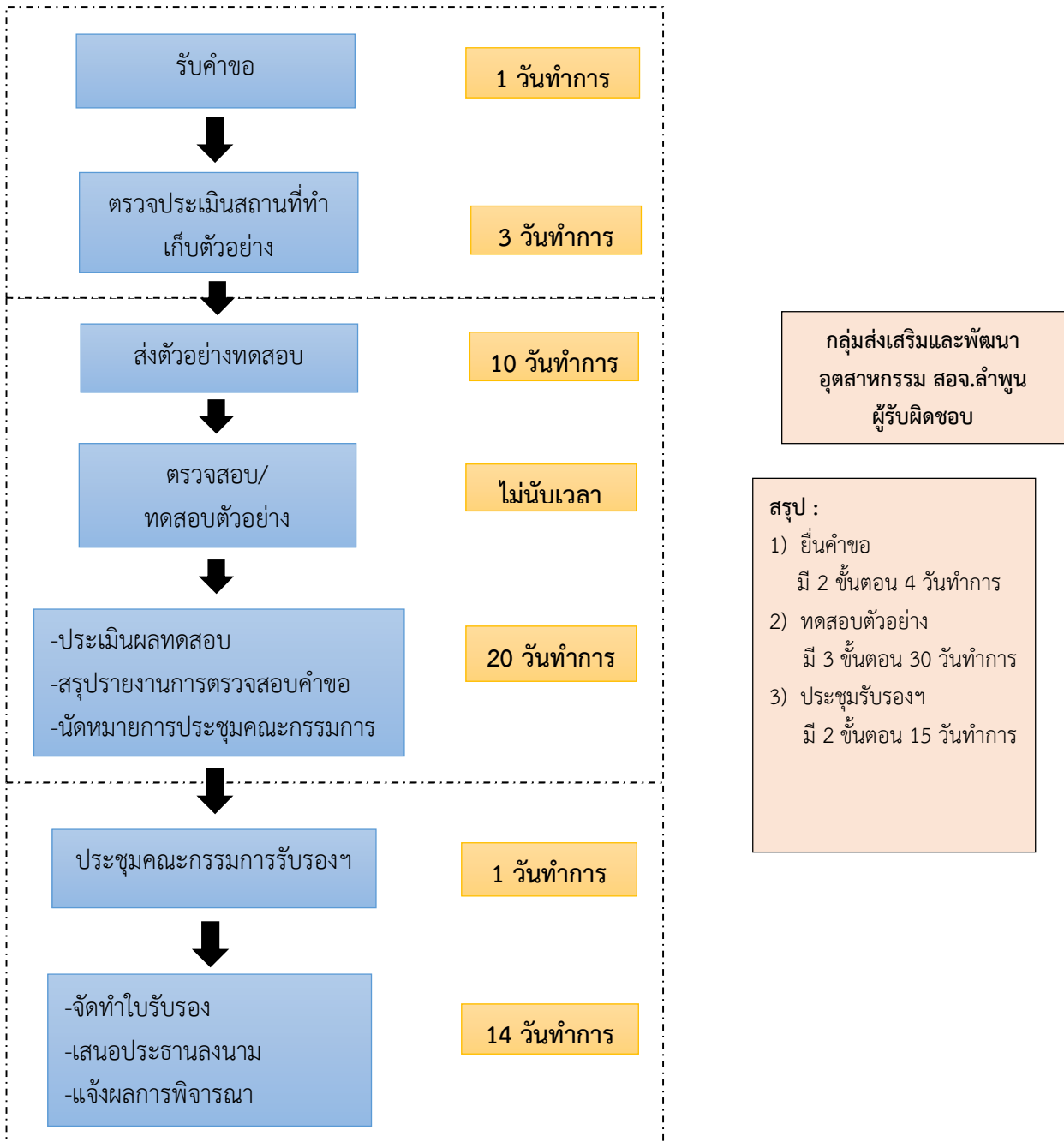
การขอรับใบอนุญาตส่งแร่ ออกนอกราชอาณาจักรหรือเขตใหม่ทวีป



กลุ่มอุตสาหกรรมพื้นฐานและการเหมืองแร่
ผู้รับผิดชอบ



การขอใบรับรองแสดงเครื่องหมาย มาตรฐานผลิตภัณฑ์ชุมชน



หมายเหตุ 1. ให้บริการยื่นคำขอได้ตั้งแต่ 1 ตุลาคม ถึง 30 กรกฎาคม ของปีงบประมาณนั้น

2. กรณีที่ไม่ได้รับความสะดวก ขอได้โปรดติดต่อผู้อำนวยการกองบริหารมาตรฐานผลิตภัณฑ์ชุมชน

โทรศัพท์ 0 2202 3357 หรือกลุ่มรับรองคุณภาพ โทรศัพท์ 0 2202 3344-46